



BANQUE DE MENTORS

L'Association des cadres supérieurs et de la santé et des services sociaux met à la disposition de ses membres une banque de mentors.

Ces ressources sont des gestionnaires de grande expérience et de haut niveau du réseau de la santé et des services sociaux. Toujours en poste ou récemment retraitées, ces personnes ont la générosité de vouloir faire bénéficier les jeunes générations de cadres supérieurs de leur connaissance et de leur expertise.

Veuillez noter que chaque mentor établit lui-même les modalités de ses activités de mentorat. Pour en savoir plus sur l'aide qui peut vous être offerte, nous vous suggérons donc de communiquer directement avec eux.

Si vous souhaitez offrir vos services comme mentor, veuillez svp communiquer avec Mme Carole Trempe à : carole.trempe.acssss@ssss.gouv.qc.ca.



Nom : Gyslaine Samson Saulnier

Courriel : gssaulnier@outlook.com

Profil de formation : Formation initiale en physiothérapie, maîtrise en administration des services de santé / Obtention de la Certification du Collège Canadien des Leaders en Santé / Fellow de l'Ordre des administrateurs agréés du Québec

Nombre d'années d'expérience : Plus de 35 ans à titre de cadre et enseignante en administration de la Santé, consultante et formatrice

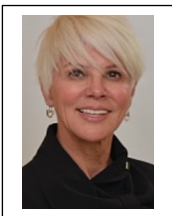
Les fonctions d'encadrement occupées : Gestion d'établissements de santé et de services sociaux, de missions variées, à titre de cadre et de directrice générale (Centre hospitalier, Centre de réadaptation, Centres d'hébergement, CLSC) / Présidence-direction générale de l'Agence régionale SSS de Laval
Conseillère-cadre de l'équipe ministérielle afin de soutenir le développement des réseaux locaux de services

Les fonctions au sein de Conseil d'administration : Participation, à titre de membre ou d'officier, à des conseils d'administration d'organismes communautaires, d'établissements, d'organismes gouvernementaux et associations d'établissements, de l'Office des Professions du Québec, du réseau éducatif (CEGEP), économique (Mouvement Desjardins), culturel / Présidence du Forum provincial d'éthique clinique de l'Association québécoise des établissements de réadaptation.

Les fonctions d'enseignement : Chargée de cours pour l'Université de Montréal et l'Université Laval, notamment en matière de gestion stratégique, gestion et évaluation de programmes, interdisciplinarité, gestion du changement, des ressources humaines

Les fonctions de consultation et de formation : Dossiers stratégiques et organisationnels, développement des Réseaux locaux de services, éthique organisationnelle, fonctionnement de l'équipe de direction, partenariat, organisation des services, évaluation de programmes, éthique organisationnelle et gestion du changement. Formation de Conseils d'administration et analyse de leur fonctionnement en lien avec l'Institut de la Gouvernance des organisations privées et publiques (IGOPP)

Les forces à partager avec un mentoré : Dans la réalisation de mes mandats, 3 thèmes constituent des assises : Sens, Capacité d'agir, Reconnaissance... Pour faire en sorte que la personne accompagnée utilise et développe son plein potentiel dans l'exercice de ses fonctions et dans l'évolution de sa carrière. Je vous offre donc : engagement, dévouement, écoute, soutien, enthousiasme et... joie de vivre.



Nom : Sylvie Laganière

Poste d'encadrement : cadre intermédiaire, cadre supérieur, hors cadre comme DG et PDG adjointe de l'Agence des Laurentides

Années d'expérience : plus de 30 ans dont 27 ans à titre de gestionnaire.

Courriel : slaganiere@icloud.com

Disponibilité : 2 à 3 heures / semaine et tous les jours de la semaine sauf les mardis. Si un plus grand besoin se fait sentir, nous pourrions évaluer de nouveau ma disponibilité.

Forces à partager : cohérence, courage managérial, gouvernance, équilibre entre la tête et le cœur (sensibilité et non pas émotivité), processus versus résultats, leadership situationnel, éthique.

Profil : Le mentorat est beaucoup plus sur le savoir-être que sur le savoir ou le savoir-faire. Et être capable d'analyser une situation ou un problème en regardant qui nous sommes et comment nous intervenons peut nous amener encore plus loin dans l'apprentissage d'un leadership mobilisateur et bienveillant.

Si je peux me permettre, je vous invite à regarder mon profil sur LinkedIn et lire le *À propos*. Cela résume assez bien encore aujourd'hui qui je suis.

Merci et au plaisir de collaborer et de donner au suivant. Une vraie richesse qui donne un sens et procure du bonheur.



Nom : Gilles Tétu

Courriel : Gilles.tetu.tgco@globetrotter.net

Profil de compétences : Gestionnaire, consultant, enseignant universitaire en gestion, auteur en gestion, coach professionnel certifié, mentor, fonction de cadre expert à l'occasion, conférencier.

Forces à partager : Adaptation, leadership, mobilisation, crédibilité, habiletés politiques, approche stratégique.

Nombre d'heures de mentorat : 3 heures/semaine (lundi au mercredi, sauf durant l'été)

Profil :

À 25 ans, j'ai eu le goût de la gestion en santé et suis devenu le plus jeune directeur des soins au Québec. En même temps que j'étais gestionnaire, j'ai commencé à enseigner la gestion à l'université. Ceci m'a stimulé à écrire des articles dans diverses revues et à me faire connaître au Québec et en Europe où j'ai donné des conférences.

Ayant été directeur dans diverses organisations du réseau de la santé et plus particulièrement dans les hôpitaux universitaires, j'ai été à la tête d'équipes de plus de 2000 personnes.

Par la suite, je suis devenu directeur général avant de prendre ma retraite. Depuis ce temps, je continue à enseigner à l'université, principalement la négociation interpersonnelle et le coaching de gestion.

J'ai ainsi cumulé plus de 30 ans de gestion et plus de 30 ans d'enseignement universitaire. Je donne aussi une formation « 90 jours pour réussir », concernant l'adaptation à un nouveau poste.

J'ai ma certification de coach professionnel certifié (PCC) de l'*International Coach Federation*, fonction que je pratique depuis près de 10 ans. Je suis dans la banque des PDG, DG et cadres supérieurs. Je publie mensuellement des articles de gestion dans l'infolettre de l'Association des cadres supérieurs du Québec.



Nom : François Rabeau, MAS, LLB, MPsÉd

Titre : Consultant, formateur et coach, gestion des services de santé et des services sociaux

Courriel : rabeaufrancois@gmail.com

Téléphone : 450-370-6473

Disponibilité : 3 heures/semaine, peu importe la période de l'année

Profil :

CONSULTANT, FORMATEUR ET COACH préoccupé par la relation foncièrement dynamique entre les acteurs et les structures d'une organisation, par le changement et la performance de celle-ci, par le leadership transformationnel ou non et par l'interface entretenue avec sa clientèle cible et sa finalité exprimée.

A œuvré plus de 45 ans dans le réseau de la santé et des services sociaux auprès de clientèles de différentes organisations : CJ, CR en dépendance, CH en santé mentale, CR en déficience intellectuelle et TED, CLSC, CHSLD et CH régional, en tant que professionnel psychoéducateur puis comme cadre dont 17 ans à titre de directeur général.

À la prise de retraite du CSSS du Suroît en 2013, réalisation de mandats divers : coordination de la table des DG de Montréal, consultant en milieu hospitalier universitaire, formation en gestion auprès du corps médical, coaching et mentorat.



Nom : Joanne King

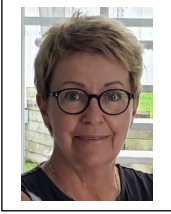
Courriel : qc_joanne@hotmail.com

Disponibilité : Je n'ai pas au préalable d'indications précises quant au temps que je pourrais offrir. Cela serait fonction des situations qui se présenteront. Je suis donc flexible à cet égard.

Profil :

La possibilité d'offrir du mentorat pour des cadres en exercice m'intéresse énormément. Cela rejoint ma croyance voulant que la grande compétence dans ce domaine s'acquiert par l'expérience, au fil de nombreuses années de travail et de situations rencontrées. Il n'existe pas véritablement de manuel d'emploi et trop souvent le gestionnaire se retrouve seul face à lui-même, privé ou se privant de conversations qui pourraient l'aider à prendre le recul nécessaire pour mieux voir la situation et ainsi mieux l'appréhender.

J'offre humblement quarante-quatre années d'expérience professionnelle, dont deux années comme infirmière, trois comme professeur en sciences infirmières, seize à titre de directrice des soins infirmiers et près de quatorze comme directrice générale. J'ai développé une très bonne connaissance du réseau de la santé et des services sociaux et des rapports humains qui en sont le cœur.



Nom : Esther Leclerc

Titre : Coach et DSI à la retraite

Courriel : estherleclerc@outlook.com

Offre : Je suis prête à développer des relations mentor - mentoré (es) avec des jeunes cadres en exercice dans les directions de soins infirmiers du secteur public ou privé.

Profil :

Au cours des dernières années, j'ai observé un certain statu quo - pour ne pas dire un recul - sur des volets de gestion des soins infirmiers qui ont des impacts sur les soins et services aux clients, usagers, patients et leurs proches. Il est certain que les changements et réformes occasionnant le départ de cadres d'expérience, la nomination de relèves pleine d'enthousiasme mais avec peu d'expérience, ainsi que le manque de ressources et de soutien sont tous des éléments qui, bien avant la pandémie, ont créé de l'insécurité dans les équipes dirigeantes. Cette insécurité se traduit trop souvent par un bris de la communication entre les équipes de soins et leur supérieur immédiat, causant ainsi une grande insatisfaction des équipes et, dans certains cas, une diminution de la qualité et sécurité des soins et services à la clientèle.

Mon retour comme gestionnaire de premier niveau (chef de service dans un CHSLD) pendant la pandémie et ma participation aux États généraux de la profession infirmière (2021) m'ont permis de valider mes observations et constituent les deux principaux éléments déclencheurs à cette offre d'engagement comme mentor auprès de cadres infirmiers.

J'ajoute humblement qu'il s'agit-là par ailleurs pour moi d'une occasion de continuer à mettre en application une volonté qui a toujours été au cœur de mon engagement professionnel, soit celle de constamment œuvrer à l'amélioration du réseau dont notre population a tant besoin. Je suis ainsi persuadée que mon expérience diversifiée dans la direction des soins infirmiers permettra des échanges stimulants et saura enrichir les réflexions sur les enjeux quotidiens qui se présentent aux cadres à tous les niveaux de gouvernance.

Je précise en terminant que j'offre aussi des services de coaching qui s'adressent principalement à de jeunes infirmières et infirmiers qui souhaitent obtenir un nouveau poste et se préparer à des entrevues.